

Ubezpieczenie Szkolne



UNIQA żyjmy razem lepiej

Twoje dziecko może liczyć na pomoc.
Ubezpieczenie szkolne UNIQA.

 FUNDACJA DAJEMY DZIECIOM SIĘ

1 zł z każdej sprzedanej polisy szkolnej przekazujemy na rzecz Fundacji.

 LEGIA WARSZAWA

10490424 Materiał marketingowy

1. Wstęp
2. Rozdział I - Kalkulator
3. Rozdział II - Ubezpieczony
4. Rozdział III - Zakres Ubezpieczenia
5. Rozdział IV – Konto pacjenta
6. Rozdział V - Wyłączenia



Ubezpieczenie Szkolne

Wstęp

Twoje dziecko może liczyć na pomoc.

Ogólne warunki
ubezpieczenia

Ubezpieczenie
szkolne



Ubezpieczenie Szkolne

Ubezpieczamy dzieci lub młodzież, którzy w chwili zawierania umowy ubezpieczenia nie ukończyli 18 lat. Jeśli Ubezpieczony jest uczniem lub studentem i nie ukończył 26 lat to może skorzystać z ubezpieczenia szkolnego w UNIQA. Dzięki ochronie ubezpieczeniowej istnieje możliwość uzyskania świadczenia w związku z m.in.

- uszkodzeniem ciała w wyniku nieszczęśliwego wypadku,
- śmiercią ubezpieczonego wskutek wypadku komunikacyjnego
- śmiercią ubezpieczonego w wyniku nieszczęśliwego wypadku udaru mózgu albo zawału serca,
- pobytem w szpitalu,
- ukąszeniem kleszcza.

Dodatkowo oferujemy rozszerzenie ochrony o:

- Hejt w Internecie – ubezpieczenie ochrony prawnej,
- OC w życiu prywatnym – dla osób od 13 do 26 lat,
- Opieka plus w ubezpieczeniu szkolnym - świadczenia zdrowotne.

Ubezpieczenie Szkolne

Nieszczęśliwy wypadek – przypadkowe, nagłe zdarzenie powstałe w okresie udzielanej ochrony ubezpieczeniowej, wywołane przyczyną zewnętrzną (w tym spowodowane przez zwierzęta, np. pogryzienia przez psa, ukąszenia lub użądlenia), **niezależne od woli ani od stanu zdrowia** Ubezpieczonego oraz odpowiednio rodzica Ubezpieczonego; za nieszczęśliwy wypadek nie uznaje się następstw zdrowotnych przeciążenia, wysiłku, dźwignięcia, pochylenia, a także zawału serca, udaru mózgu i innych chorób, nawet jeśli wystąpiły nagle;

Rana – uszkodzenie pełnej grubości skóry zaopatrzone chirurgicznie poprzez założenie szwów lub klamer (z wyjątkiem uszkodzeń języka oraz oparzeń), w przypadku kilku ran w obrębie jednego obszaru wielkość ran podlega zsumowaniu



Zakres	Pakiet S	Pakiet M	Pakiet L	Pakiet XL	
Śmierć w wyniku wypadku komunikacyjnego	30 000 zł	55 000 zł	85 000 zł	110 000 zł	
Śmierć w wyniku NW (w tym udaru mózgu lub zawału serca)	25 000 zł	50 000 zł	80 000 zł	100 000 zł	
Uszkodzenie ciała w następstwie nieszczęśliwego wypadku	15 000 zł	30 000 zł	50 000 zł	70 000 zł	
Pobyt w szpitalu	w następstwie NW (wypłata świadczenia za każdy dzień pobytu w szpitalu, maksymalnie do sumy ubezpieczenia)	30 zł /dzień SU – 3 600 zł	40 zł / dzień SU - 5 400 zł	60 zł/ dzień SU - 10 000 zł	130 zł / dzień SU - 18 000 zł
	nie będący następstwem nieszczęśliwego wypadku (jednorazowe świadczenie, przy pobycie powyżej 5 dni)	30 zł / dzień SU – 1 200 zł	35 zł /dzień SU – 1 500 zł	35 zł/dzień SU – 2 000 zł	40 zł/dzień SU – 2 000 zł
Zwrot kosztów	leczenia w następstwie NW (w tym odbudowa zębów stałych)	1 000 zł	2 500 zł	3 000 zł	5000 zł
	rehabilitacji w następstwie NW	1 000 zł	1 000 zł	2 000 zł	2 000 zł
	nabycia protez, nabycia lub wypożyczenia innych środków pomocniczych w następstwie NW	2 000 zł	3 500 zł	5 000 zł	7 000 zł
Śmierć rodzica w następstwie NW	2 500 zł	4 000 zł	5 500 zł	8 000 zł	
Zdiagnozowanie poważnego zachorowania	2 000 zł	3 500 zł	5 000 zł	7000 zł	
Organizacja i pokrycie kosztów świadczeń zdrowotnych w postaci Telekonsultacji	3 telekonsultacje	3 telekonsultacje	3 telekonsultacje	3 telekonsultacje	
Organizacja i pokrycie kosztów wizyty pielęgniarki lub ratownika medycznego	5 wizyt w okresie ochrony	5 wizyt w okresie ochrony	5 wizyt w okresie ochrony	5 wizyt w okresie ochrony	
Ukąszenie przez kleszcza	w zakresie	w zakresie	w zakresie	w zakresie	
Wyczynowe uprawianie sportu do 18 lat	w zakresie	w zakresie	w zakresie	w zakresie	
Składka					
Dzieci poniżej 7 lat	44 zł / 39 zł*	86 zł / 76 zł*	133 zł / 119 zł*	267 zł / 239 zł*	
Dzieci 7 lat - 12 lat	56 zł / 49 zł*	107 zł / 95 zł*	184 zł / 165 zł*	333 zł / 299 zł*	
Młodzież 13 lat - 26 lat	62 zł / 55 zł*	111zł / 102 zł*	200 zł / 179 zł*	389 zł / 349 zł*	
Opcja dodatkowa					
Hejt w Internecie (SU 15 000 zł)	25 zł/ 23 zł*	25 zł/ 23 zł*	25 zł/ 23 zł*	25 zł/ 23 zł*	
OC w życiu prywatnym (SG 35 000 zł)	17 zł / 16 zł*	17 zł / 16 zł*	17 zł / 16 zł*	17 zł / 16 zł*	
Opieka Plus w ubezpieczeniu szkolnym	5 zł / 4zł*	5 zł / 4zł*	5 zł / 4zł*	5 zł / 4zł*	




Ubezpieczenie Szkolne


Rozdział I
Kalkulator

Wybór ubezpieczenia


Kogo chcesz ubezpieczyć?



Dziecko
poniżej 7 lat



Dziecko
7 - 12 lat



Młodzież
13 - 26 lat

Jakiej sumy ubezpieczenia potrzebujesz? Sumy dotyczą świadczenia z tytułu śmierci Ubezpieczonego.



25 000 zł



50 000 zł



80 000 zł



100 000 zł

Czy chcesz zapewnić ochronę przed hejtem w internecie?

Tak
 Nie, nie widzę takiego zagrożenia

Czy jesteś zainteresowany uzyskaniem dostępu do świadczeń zdrowotnych poprzez czat, wideoczat lub telefon w przypadku problemów ze zdrowiem oraz świadczeń realizowanych po nieszczęśliwym wypadku?

Tak
 Nie

Kod promocyjny _____

Jak zawrzeć umowę Ubezpieczenie Szkolne?

- Krok pierwszy - należy odpowiedzieć na pytania dot.:
 - osoby, która ma być objęta ubezpieczeniem
 - wysokości sumy ubezpieczenia na wypadek śmierci ubezpieczonego
 - zainteresowania ubezpieczeniem ochrony prawnej – Hejt w Internecie
 - zainteresowanie dostępem do świadczeń zdrowotnych
 - zainteresowania ubezpieczeniem OC w życiu prywatnym (pojawia się tylko dla młodzieży od 13 do 26 lat)

Na pierwszym kroku pojawia się również pole do wpisania kodu promocyjnego.

	Pakiet M	Pakiet L	Pakiet XL
	113 zł / rok	141 zł / rok Dla Ciebie	285 zł / rok
① Śmierć w następstwie NW/zawał/udar	50 000 zł	80 000 zł	100 000 zł
① Uszkodzenie ciała w następstwie NW	30 000 zł	50 000 zł	70 000 zł
① Pobyt w szpitalu w następstwie NW	5 400 zł 40 zł / dzień	10 000 zł 60 zł / dzień	18 000 zł 130 zł / dzień
① Pobyt w szpitalu niebędący następstwem NW	800 zł	1 000 zł	1 200 zł
① Zwrot kosztów w następstwie NW	3 500 zł	5 000 zł	7 000 zł
① Śmierć rodzica w następstwie NW	3 500 zł	5 000 zł	7 000 zł
① Zdiagnozowanie poważnego zachorowania	3 500 zł	5 000 zł	7 000 zł
① Wyczynowe uprawianie sportu	✓	✓	✓
① Ukąszenie przez kleszcza	✓	✓	✓
① Hejt w Internecie	✓	✓	✓
① OC w życiu prywatnym	30 000 zł	30 000 zł	30 000 zł
	Wybierz >	Wybierz >	Wybierz >

Ubezpieczenie szkolne - Pakiet L

Suma ubezpieczenia: 80 000 zł

Opcje dodatkowe:

- Ochrona przed hejtem w internecie ✓
- OC w życiu prywatnym ✓

Jak zawrzeć umowę Ubezpieczenia Szkolnego?

- Krok drugi – wybrać odpowiedni wariant
 - wyświetlamy zawsze trzy warianty
 - jako rekomendowany – ten zgodny z odpowiedziami udzielonymi w poprzednim kroku
 - oraz dwa mu najbliższe zakresem

Ubezpieczenie Szkolne

Jak zawrzeć umowę Ubezpieczenia Szkolnego?

- Krok trzeci:
 - określić datę startu ochrony – umowę zawieramy na 365 dni
 - uzupełnić dane ubezpieczającego
 - uzupełnić dane ubezpieczonego (imię, nazwisko i PESEL; w przypadku obcokrajowców – imię, nazwisko, narodowość, datę urodzenia)
 - na podstawie zebranych danych przygotowywana jest oferta zawarcia umowy ubezpieczenia
 - zaznaczyć zgody
 - oferta wraz z OWU i PiD przesyłana jest na e-mail
 - dokonać wyboru sposobu płatności
 - po opłaceniu składki wyślemy mail z polisą i sms
 - umowa ubezpieczenia zostanie zawarta z chwilą zapłaty składki w terminie wskazanym w ofercie

Ważne dokumenty

Przed zawarciem umowy ubezpieczenia zapoznaj się z:

- [Ogólnymi Warunkami Ubezpieczenia Szkolnego](#)
- [Dokumentem zawierającym informacje o produkcie ubezpieczeniowym](#)
- [Dokument przetwarzania danych osobowych](#)
- [Regulaminem Świadczenia Usług Drogą Elektroniczną](#)

Oświadczenia dodatkowe

Zgadzam się na przetwarzanie moich danych osobowych, tutaj podanych, w celach marketingowych, w tym otrzymywania ofert, zgodnie z poniższym wyborem:

Zaznacz wszystkie poniższe

- UNIQA TU S.A. - oferty ubezpieczeń majątkowych
- UNIQA TU nŻ S.A. - oferty ubezpieczeń na życie i zdrowie
- UNIQA TFI S.A. - oferty funduszy inwestycyjnych
- UNIQA PTE S.A. - oferty programów emerytalnych
- UNIQA Polska S.A. - doradztwo ubezpieczeniowe

Wszystkie spółki z siedzibą przy ul. Chłodnej 51, w Warszawie (00-867).

Oferty mogą być mi przedstawiane:

- głosowo (np. połączenia telefoniczne)
- e-mailem
- poprzez SMS
- za pośrednictwem mediów społecznościowych
- za pośrednictwem serwisów transakcyjnych UNIQA
- w grach i wirtualnej rzeczywistości (VR)
- pocztą tradycyjną

również przy użyciu automatycznych systemów wywołujących.

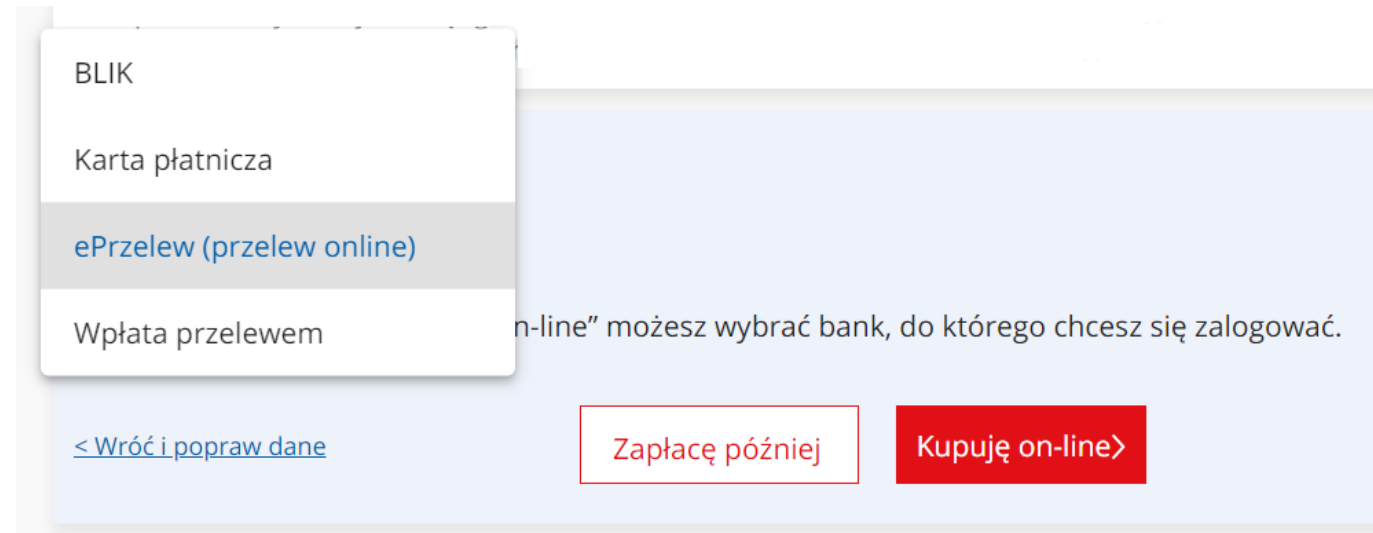
Zgoda obejmuje także profilowanie, które będzie służyć określeniu preferencji i potrzeb w zakresie produktów ubezpieczeniowych. Wyrażoną zgodę można wycofać w dowolnym momencie. Jej wycofanie nie wpływa jednak na prawidłowość przetwarzania danych, które miało miejsce, zanim została wycofana.


Jak opłacić Polisę?

- Udostępniamy 4 sposoby płatności:

- BLIK
- Karta płatnicza
- ePrzelew (przelew online)
- Wpłata przelewem (przelew tradycyjny)

- W przypadku płatności online (BLIK, karta, ePrzelew) Klient może dokonać płatności od razu („Kupuję online”) lub otrzymać Ofertę wraz z linkiem do płatności („Zapłacę później”)
- W przypadku wyboru płatności przelewem, Klient otrzymuje Ofertę wraz z blankietem przelewu, na podstawie którego dokonuje płatności za Polisę





Rozdział II
Ubezpieczający
i Ubezpieczony

Ubezpieczenie Szkolne

- Ubezpieczający – osoba fizyczna mająca stałe miejsce zamieszkania w Polsce, która zawarła z nami umowę ubezpieczenia i jest zobowiązana do zapłaty składki.
- Ubezpieczamy dzieci lub młodzież, którzy w chwili zawierania umowy ubezpieczenia nie ukończyli 18 lat oraz Osoby fizyczne, które w chwili zawierania umowy ubezpieczenia ukończyły 18 rok życia i nie ukończyły 26 lat i są:
 - Uczniem
 - Studentem
 - Doktorantem
 - Słuchaczem placówki oświatowo-wychowawczej
- Za dzień zapłaty składki uznajemy w przypadku płatności:
 - przelewem bankowym – dzień wpływu składki na nasz rachunek bankowy;
 - elektronicznych – dzień dokonania autoryzacji płatności elektronicznej
- Po zapłacie składki Ubezpieczający otrzyma mail z polisą oraz sms z potwierdzeniem zawarcia umowy.
- Na jednego ubezpieczonego, na ten sam okres może być zawarta tylko jedna umowa. Ubezpieczonym może być osoba narodowości polskiej lub obcokrajowiec – wówczas należy podać narodowość oraz datę urodzenia





Ubezpieczenie Szkolne

- Świadczenie z umowy ubezpieczenia wypłacamy Ubezpieczonemu albo osobie uprawnionej do otrzymania świadczenia
- W przypadku śmierci Ubezpieczonego świadczenie wypłacamy:
 - osobie lub osobom wskazanym przez Ubezpieczonego jako uprawnione do otrzymania świadczenia;
 - w przypadku braku osób wymienionych powyżej, uprawnionymi do otrzymania świadczenia są wymienione niżej osoby w następującej kolejności:
 - małżonek, a w razie jego braku:
 - dzieci w równych częściach, a w razie ich braku
 - rodzice w równych częściach, a w razie ich braku
 - rodzeństwo w równych częściach, a w razie ich braku
 - spadkobiercy zgodnie z zasadami dziedziczenia.
- Świadczenie nie przysługuje osobie, która umyślnie przyczyniła się do śmierci Ubezpieczonego lub która zmarła przed Ubezpieczonym.



Rozdział III
Zakres
Ubezpieczenia

Ubezpieczenie Szkolne

Śmierć Ubezpieczonego w następstwie nieszczęśliwego wypadku, w tym:

- Udaru mózgu
- Zawału serca

PAKIET	S	M	L	XL
SUMA UBEZPIECZENIA	25 000	50 000	80 000	100 000

Śmierć Ubezpieczonego **wskutek wypadku komunikacyjnego**

PAKIET	S	M	L	XL
SUMA UBEZPIECZENIA	30 000	55 000	85 000	110 000

- Jeżeli śmierć nastąpiła w ciągu 2 lat od tego zdarzenia, wówczas wypłacimy osobie uprawnionej świadczenie w wysokości sumy ubezpieczenia określonej na polisie. Warunkiem naszej odpowiedzialności jest, aby doszło do zdarzenia w trakcie trwania naszej ochrony



Uszkodzenie ciała Ubezpieczonego będące następstwem nieszczęśliwego wypadku:

- Odpowiadamy za uszkodzenia ciała wskazane w Tabeli – załącznik nr 1 do OWU
- Świadczenie w wysokości stanowiącej procent sumy ubezpieczenia, wynikający z Tabeli
- Kilka uszkodzeń ciała – zsumowany jest procent sumy ubezpieczenia odpowiadający poszczególnym uszkodzeniom ciała podanym w Tabeli. Wysokość tak ustalonego świadczenia nie może przekroczyć wysokości sumy ubezpieczenia określonej na polisie.
- Procent sumy ubezpieczenia ustalamy na podstawie dokumentacji medycznej. Gdy ustalenie procentu sumy ubezpieczenia nie byłoby możliwe według zasad wskazanych w zdaniu poprzednim, wówczas ustalimy go na podstawie badań medycznych, które przeprowadzi wskazany przez nas lekarz. Za koszt tych badań zapłacimy.

PAKIET	S	M	L	XL
SUMA UBEZPIECZENIA	15 000	30 000	50 000	70 000

Ubezpieczenie Szkolne

Pobyt w szpitalu Ubezpieczonego w następstwie nieszczęśliwego wypadku:

- Jeśli w następstwie nieszczęśliwego wypadku, jaki miał miejsce w trakcie trwania naszej ochrony, Ubezpieczony rozpoczął pobyt w szpitalu w celu leczenia jego skutków, wówczas wypłacimy Ubezpieczonemu świadczenie. Warunkiem jest to, aby pobyt w szpitalu rozpoczął się w trakcie trwania naszej ochrony
- Świadczenie wypłacimy za każdy dzień (24h) pobytu Ubezpieczonego w szpitalu, w wysokości określonej na polisie, nie więcej jednak niż suma ubezpieczenia.
- Wypłata nastąpi po zakończeniu pobytu w szpitalu.

PAKIET	S	M	L	XL
SUMA UBEZPIECZENIA	30 / dzień 3 600	40 / dzień 5 400	60 / dzień 10 000	130 / dzień 18 000



Pobyt w szpitalu Ubezpieczonego niebędący następstwem nieszczęśliwego wypadku:

- Jeśli w trakcie trwania naszej ochrony Ubezpieczony rozpoczął pobyt w szpitalu w celu leczenia z powodu innego niż następstwo nieszczęśliwego wypadku, **za każdy dzień pobytu w szpitalu wypłacimy Ubezpieczonemu świadczenie w wysokości określonej w polisie, nie więcej jednak niż suma ubezpieczenia.** Warunkiem koniecznym jest, aby pobyt w szpitalu rozpoczął się w trakcie trwania naszej ochrony.
- Świadczenie, o którym mowa powyżej płatne jest pod warunkiem, że pobyt w szpitalu będzie trwał co najmniej przez 5 dni (5 dób). Za dzień uważamy dobę (24 h).
- Wypłaty dokonamy pod warunkiem, że pobyt w szpitalu rozpoczął się nie wcześniej niż po upływie 30 dni od daty rozpoczęcia ochrony ubezpieczeniowej (karencja). Warunek ten nie ma zastosowania w przypadku nieprzerwanej kontynuacji Ubezpieczenia Szkolnego, czyli w drugim i kolejnych latach ubezpieczenia.
- Świadczenie może być wypłacone 2 razy w trakcie trwania umowy ubezpieczenia.
- Dotyczy również pobytu w szpitalu w następstwie COVID-19

PAKIET	S	M	L	XL
SUMA UBEZPIECZENIA	30 / dzień SU – 1 200	35 /dzień SU – 1 500	35 /dzień SU – 2 000	40 / dzień SU – 2 000



Zwrot kosztów leczenia w następstwie nieszczęśliwego wypadku:

Zwrotowi podlegają poniesione w Polsce, wynikające z zaleceń lekarza, koszty:

- udzielenia pierwszej pomocy przez lekarza,
 - pobytu w szpitalu, badań, zabiegów i operacji (w tym operacji plastycznych, których celem było usunięcie oszpecenia wynikającego z nieszczęśliwego wypadku),
 - odbudowy stałych zębów, które zostały uszkodzone lub utracone,
 - nabycia niezbędnych lekarstw i środków opatrunkowych przepisanych przez lekarza,
 - transportu Ubezpieczonego z miejsca nieszczęśliwego wypadku, bezpośrednio po jego zajściu, do szpitala, ambulatorium lub lekarza, jeśli ze względu na stan zdrowia Ubezpieczony nie może sam tam dotrzeć
- Zwrotu kosztów dokonamy na podstawie rachunków lub faktur do wysokości sumy ubezpieczenia określonej na polisie.

PAKIET	S	M	L	XL
SUMA UBEZPIECZENIA	1 000	2 500	3 000	5 000

Ubezpieczenie Szkolne

Zwrot kosztów rehabilitacji w następstwie nieszczęśliwego wypadku:

- Jeśli w następstwie nieszczęśliwego wypadku, który miał miejsce w trakcie trwania naszej ochrony, poniesione zostały koszty związane z rehabilitacją Ubezpieczonego, wówczas te koszty zwrócimy. Zwrotowi podlegają poniesione w Polsce koszty zabiegów rehabilitacyjnych wynikających z zaleceń lekarza
- Koszty, które podlegające zwrotowi mogą być poniesione do 24 miesięcy od daty zaistnienia nieszczęśliwego wypadku.
- Zwrotu kosztów dokonamy na podstawie rachunków lub faktur do wysokości sumy ubezpieczenia określonej na polisie.

PAKIET	S	M	L	XL
SUMA UBEZPIECZENIA	1 000	1 000	2 000	2 000



Ubezpieczenie Szkolne

Zwrot kosztów nabycia protez, nabycia lub wypożyczenia innych środków pomocniczych w następstwie nieszczęśliwego wypadku

- Zwrócimy poniesione w Polsce koszty nabycia protez, nabycia lub wypożyczenia innych środków pomocniczych (innych niż proteza), zaleconych przez lekarza w leczeniu następstw nieszczęśliwego wypadku, który miał miejsce w trakcie trwania naszej ochrony.
- Dodatkowo jeśli w następstwie tego samego zdarzenia dojdzie do uszkodzenia ciała, za które przyjmujemy odpowiedzialność, oraz uszkodzenia lub zniszczenia okularów korekcyjnych Ubezpieczonego, to zwrócimy koszt ich naprawy lub nabycia nowych. Zwrot kosztów nastąpi do 10% sumy ubezpieczenia przewidzianej dla tego świadczenia.
- Koszty, które podlegają zwrotowi mogą być poniesione do 24 miesięcy od daty zaistnienia nieszczęśliwego wypadku.
- Zwrotu kosztów dokonamy pod warunkiem, że nie mogły one być pokryte z powszechnego ubezpieczenia zdrowotnego lub ubezpieczenia społecznego.
- Zwrotu kosztów dokonamy do na podstawie rachunków lub faktur do wysokości sumy ubezpieczenia określonej na polisie.

PAKIET	S	M	L	XL
SUMA UBEZPIECZENIA	2000	3500	5000	7000

Ubezpieczenie Szkolne

Śmierć rodzica Ubezpieczonego w następstwie nieszczęśliwego wypadku:

- Jeśli w następstwie nieszczęśliwego wypadku, który miał miejsce w trakcie trwania naszej ochrony, zmarł rodzic Ubezpieczonego, a śmierć nastąpiła w ciągu 2 lat od tego zdarzenia, wówczas wypłacimy Ubezpieczonemu świadczenie w wysokości sumy ubezpieczenia określonej na polisie.

PAKIET	S	M	L	XL
SUMA UBEZPIECZENIA	2 500	4 000	5 500	8 000



Zdiagnozowanie poważnego zachorowania:

- Jeśli w trakcie trwania naszej ochrony po raz pierwszy zdiagnozowano u Ubezpieczonego poważne zachorowanie, wówczas wypłacimy Ubezpieczonemu świadczenie w wysokości sumy ubezpieczenia określonej na polisie. Świadczenie wypłacimy pod warunkiem, że Ubezpieczony pozostał przy życiu co najmniej 1 miesiąc od daty zdiagnozowania poważnego zachorowania. Rodzaj i datę zdiagnozowania ustalimy na podstawie dokumentacji medycznej.
- Poważne zachorowanie: COVID-19, cukrzyca, inwazyjna choroba pneumokokowa (IChP), niewydolność nerek, niewydolność wątroby, nowotwór złośliwy, sepsa (sepsis), śpiączka, udar mózgu, utrata słuchu, utrata wzroku, zapalenie opon mózgowo- rdzeniowych, zawał serca
- Nie wypłacimy świadczenia, jeśli poważne zachorowanie:
 - zostało zdiagnozowane przed upływem 1 miesiąca od rozpoczęcia naszej ochrony; nie ma to zastosowania w przypadku nieprzerwanej kontynuacji ubezpieczenia szkolnego, czyli w drugim i kolejnych latach ubezpieczenia;
 - jest następstwem wady wrodzonej i schorzeń będących jej skutkiem;
 - jest następstwem samookaleczenia lub okaleczenia Ubezpieczonego na jego prośbę, niezależnie od stanu jego poczytalności.

PAKIET	S	M	L	XL
SUMA UBEZPIECZENIA	2000	3500	5000	7000



Ubezpieczenie Szkolne

- Pokrywamy koszty leczenia poniesione na terytorium Polski, ale odpowiadamy za zdarzenia zaistniałe na terenie całego świata.
- Nasza odpowiedzialność obejmuje również nieszczęśliwe wypadki powstałe podczas wyczynowego uprawiania sportu.
- Wyczynowe uprawianie sportu – forma działalności Ubezpieczonego podejmowana dobrowolnie w drodze rywalizacji dla uzyskania maksymalnych wyników sportowych podczas zajęć szkolnych lub pozaszkolnych, jak również w życiu prywatnym lub w ramach przynależności do klubów sportowych, związków i organizacji sportowych lub stowarzyszeń do 18 lat.
- Nie odpowiadamy za szkody powstałe wskutek uprawiania przez Ubezpieczonego sportów wysokiego ryzyka.

sporty wysokiego ryzyka – sporty lub aktywność fizyczna, których uprawianie wymaga ponadprzeciętnych umiejętności, odwagi, a także działania w warunkach podwyższonego ryzyka, tj. użycia broni białej lub palnej (z wyłączeniem szermierki), przebywania w terenie górskim poza wytyczonymi trasami lub szlakami; sporty powietrzne, downhill rowerowy, wspinaczka wysokogórska, skalna, skałkowa, lodowa, speleologia, skoki narciarskie, skoki akrobatyczne na nartach, skoki z wysokich budynków lub skał, skoki bungee, jazda po muldach, rafting, sporty uprawiane na rzekach górskich, a także wyprawy do miejsc charakteryzujących się ekstremalnymi warunkami klimatycznymi lub przyrodniczymi: pustynia, wysokie góry (pow. 4000 m n.p.m.), busz, bieguny, dżungla, tereny lodowcowe; sporty motorowe i motorowodne, jazda quadami, jazda off road, nurkowanie z użyciem specjalistycznego sprzętu na głębokość większą niż 10 m, sporty spadochronowe, sporty walki, tj.: mieszane sztuki walki (MMA), kick-boxing, krav maga, sambo, boks tajski (muay thai);

Ubezpieczenie Szkolne

Ukąszenie przez kleszcza

Jeśli Ubezpieczony zostanie ugryziony przez kleszcza, to zadzwoń do Centrum Alarmowego pod nr tel. +48 22 599 91 86. W ramach świadczenia:

- zwrócimy koszt wizyty lekarskiej związanej z usunięciem kleszcza do kwoty 500 zł. Świadczenie realizowane jest w placówce medycznej wybranej przez Ubezpieczonego, ale po wcześniejszym zgłoszeniu zdarzenia do naszego Centrum Alarmowego;
- zorganizujemy i pokryjemy koszty badania kleszcza pod kątem nosicielstwa patogenów do kwoty 500 zł.
- zwrócimy koszty zalecanej przez lekarza prowadzącego antybiotykoterapii do kwoty 500 zł (zwrot dotyczy leków zakupionych z recepty przepisanej przez lekarza).

Zakres terytorialny: Świat



Zakres świadczeń zdrowotnych

- Pomoc lekarska

Telekonsultacje z lekarzem podstawowej opieki zdrowotnej:

- internistą,
- lekarzem rodzinnym,
- pediatrą

- w formie rozmowy telefonicznej i czatowej z lekarzem podstawowej opieki zdrowotnej: internistą, lekarzem rodzinnym lub pediatrą

- w ciągu 3 h od momentu zgłoszenia takiej potrzeby, w formie rozmowy telefonicznej, czatu lub wideoczatu przez całą dobę, także w święta i dni wolne.

- Stan zdrowia ubezpieczonego warunkuje skorzystanie z Telekonsultacji.



PAKIET	S	M	L	XL
LIMIT	3 telekonsultacje w okresie ochrony	3 telekonsultacje w okresie ochrony	3 telekonsultacje w okresie ochrony	3 telekonsultacje w okresie ochrony

Organizacja i pokrycie kosztów wizyty pielęgniarki lub ratownika medycznego

Jeżeli stan zdrowia Ubezpieczonego wymaga wizyty pielęgniarki lub ratownika medycznego za pośrednictwem Partnera Medycznego —na zlecenie lekarza (lekarz leczący Ubezpieczonego):

zorganizujemy i pokryjemy koszty honorariów i dojazdów pielęgniarki lub ratownika medycznego pod adresem zamieszkania Ubezpieczonego, pokryjemy koszty środków medycznych takich jak: opatrunki, bandażę, strzykawki, waciki, plastry, igły.

pokryjemy koszty honorariów wykonania czynności leczniczych w warunkach domowych obejmujących: iniekcje: podskórne, domięśniowe, dożylnie, opatrunki zdjęcie szwów, inhalacje, stawianie baniek, oklepywanie, usunięcie cewnika z pęcherza.

PAKIET	S	M	L	XL
LIMIT	5 wizyt	5 wizyt	5 wizyt	5 wizyt

W celu skorzystania z pomocy należy zadzwonić do naszego Partnera Medycznego pod nr tel. +48 22 357 40 47

Ubezpieczenie Szkolne

Hejt w internecie

Za zapłatą dodatkowej składki, można rozszerzyć zakres ochrony ubezpieczeniowej o Hejt w Internecie. To ubezpieczenie ochrony prawnej, które obejmuje następstwa naruszenia dobrego imienia lub prawa do prywatności Ubezpieczonego w Internecie, w tym w mediach społecznościowych. Rozumiemy przez to pomówienie, znieważenie lub bezprawne ujawnienie informacji na temat życia prywatnego Ubezpieczonego.

Trzy rodzaje świadczeń:

- Pomoc prawna
- Zorganizujemy i opłacimy specjalistę IT
- Zorganizujemy i pokryjemy koszty konsultacji Ubezpieczonego z psychologiem

Świadczenia realizowane będą maksymalnie do sumy ubezpieczenia, która wynosi 15 000 zł.

Zakres terytorialny: Świat

W celu skorzystania z pomocy należy zadzwonić do naszego Centrum Alarmowego pod nr tel. +48 22 599 91 86

Hejt w Internecie

Pomoc prawna obejmuje podjęcie przez nas działań w celu ochrony uzasadnionych interesów prawnych Ubezpieczonego oraz pokrycie ich kosztów. W ramach pomocy prawnej zapewniamy infolinię prawną i reprezentację prawną.

W ramach infolinii prawnej zapewniamy:

- udzielenie bieżących konsultacji prawnych drogą elektroniczną;
- przesłanie na życzenie Ubezpieczonego drogą elektroniczną tekstów obowiązujących lub archiwalnych aktów prawnych;
- przesłanie informacji drogą elektroniczną o obowiązujących procedurach sądowych oraz o kosztach prowadzenia sporów prawnych;
- udzielenie informacji o kancelariach prawnych specjalizujących się w zakresie spraw wskazanych przez Ubezpieczonego;
- przygotowanie opinii prawnych;
- przygotowanie w formie pisemnej wzorów pism procesowych.

Hejt w Internecie

W ramach świadczenia reprezentacji prawnej zapewniamy:

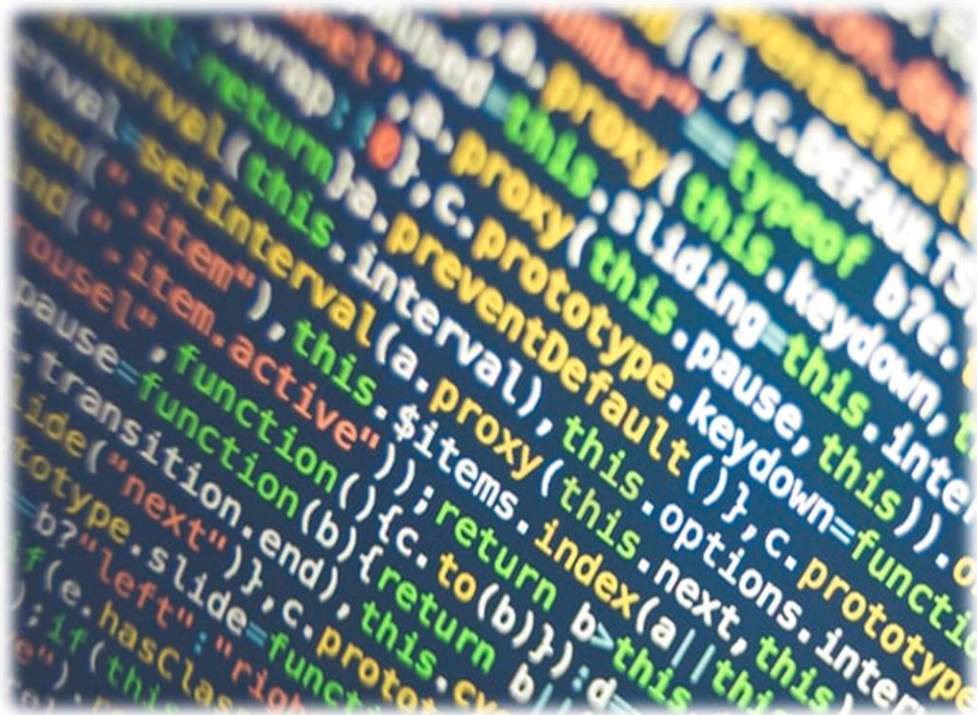
- wstępną analizę i ocenę stanu prawnego danej sytuacji faktycznej Ubezpieczonego;
- przygotowanie opinii prawnych;
- doradztwo prawne i przedstawienie scenariusza następnie podejmowanych działań;
- tłumaczenie dokumentów na język polski, sporządzenie opinii biegłego lub rzeczoznawcy;
- podejmowanie działań z zakresu postępowania reklamacyjnego;
- podejmowanie działań na etapie przedsądowym, w tym działania w ramach postępowania pojednawczego i mediacyjnego oraz pomoc w złożeniu na policji lub w prokuraturze zawiadomienia o podejrzeniu popełnienia przestępstwa oszustwa, pomówienia lub znieważenia;
- podejmowanie działań w ramach postępowania sądowego przed sądem I instancji.

W związku z ochroną prawnych, uzasadnionych interesów Ubezpieczonego, zapewniamy pokrycie następujących kosztów, opłat i wydatków:

- wynagrodzenie Usługodawcy z tytułu analizy lub opiniowania sytuacji prawnej w jakiej znalazł się Ubezpieczony;
- wynagrodzenie Usługodawcy z tytułu tłumaczenia dokumentacji na język polski, opinii biegłego lub rzeczoznawcy, niezbędnej do ochrony interesów prawnych Ubezpieczonego;
- wynagrodzenie Usługodawcy z tytułu podejmowania działań związanych z postępowaniem reklamacyjnym;
- koszty postępowania przed sądami powszechnymi i sądami administracyjnymi w I instancji oraz przed sądami polubownymi;
- koszty procesu zasądzone od Ubezpieczonego na rzecz strony przeciwnej lub Skarbu Państwa.

Hejt w internecie – pomoc specjalisty IT

Zorganizujemy i opłacimy specjalistę IT, którego zadaniem będzie usunięcie lub zatrzymanie dostępu do negatywnych lub bezprawnie udostępnionych informacji o Ubezpieczonym. Przy realizacji tego świadczenia specjalista IT i my zobowiązują się do podjęcia wszelkich starań, związanych z usunięciem lub zatrzymaniem dostępu do negatywnych lub bezprawnie udostępnionych informacji.



Ubezpieczenie Szkolne



Hejt w internecie – pomoc psychologa

Zorganizujemy i pokryjemy koszty konsultacji Ubezpieczonego z psychologiem, związanych z naruszeniem dobrego imienia lub prawa do prywatności Ubezpieczonego w Internecie, w formie telekonsultacji udzielanych za pośrednictwem środków porozumiewania się na odległość (np. telefon, wideoczat) oraz 10 wizyt stacjonarnych w placówce medycznej.



Ubezpieczenie Szkolne

OC w życiu prywatnym

Gdy Ubezpieczonym ma być osoba w wieku od 13 do 26 lat, wówczas za zapłatą dodatkowej składki, można rozszerzyć zakres naszej ochrony ubezpieczeniowej o odpowiedzialność cywilną deliktową w życiu prywatnym z tytułu szkód rzeczowych lub osobowych wyrządzonych osobom trzecim w związku z wykonywaniem przez Ubezpieczonego czynności życia prywatnego oraz w związku z nauką lub odbywaniem praktyk przyuczających do zawodu.

Zakresem tego ubezpieczenia objęte są szkody wyrządzone nieumyślnie.

Za czynności życia prywatnego uważamy wyłącznie te czynności wykonywane przez Ubezpieczonego, które podejmowane są poza jego aktywnością zawodową, zatrudnieniem oraz prowadzeniem działalności gospodarczej.

OC w życiu prywatnym

Za czynności życia prywatnego uważamy również:

- uczestnictwo w zajęciach szkolnych w charakterze ucznia, studenta, doktoranta lub słuchacza placówki oświatowo – wychowawczej;
- odbywanie praktyk (w tym praktyki studentów akademii medycznych);
- amatorskie uprawianie sportu, tj. aktywność sportowa, której celem jest odpoczynek i rozrywka;
- wyczynowe uprawianie sportu;
- posiadanie lub używanie rowerów, rowerów elektrycznych, hulajnóg, hulajnóg elektrycznych, deskorolek, deskorolek elektrycznych, rolek, urządzeń segway, hoverboard/monowheel, wózków inwalidzkich;
- posiadanie lub używanie sprzętu pływającego do własnego użytku, pod warunkiem posiadania wymaganych uprawnień do korzystania z ww. sprzętu, jeśli są one prawem wymagane;
- jazda konna.

Suma gwarancyjna wynosi 35 000 zł i stanowi górną granicę naszej odpowiedzialności w odniesieniu do jednego i wszystkich zdarzeń w trakcie trwania umowy ubezpieczenia, łącznie dla szkód rzeczowych i osobowych.

OC w życiu prywatnym

W przypadku szkód powstałych wskutek zniszczenia lub uszkodzenia sprzętu elektronicznego, audiowizualnego, komputerowego, fotograficznego, teleinformatycznego oraz instrumentów muzycznych należących do osób trzecich, świadczenie z tytułu każdej szkody zostanie pomniejszone o kwotę 500 zł.

W granicach sumy gwarancyjnej jesteśmy zobowiązani do:

- pokrycia kosztów wynagrodzenia rzeczoznawców powołanych przez Ubezpieczonego za naszą zgodą w celu ustalenia okoliczności lub rozmiaru szkody;
- pokrycia niezbędnych kosztów obrony sądowej przed roszczeniem poszkodowanego;
- pokrycia kosztów mediacji lub postępowania pojednawczego prowadzonego w związku ze zgłoszonymi roszczeniami odszkodowawczymi, o ile poleciliśmy ubezpieczonemu prowadzenie takiej mediacji lub postępowania;
- pokrycia kosztów akcji ratowniczej.

Jeśli tytułem świadczenie za szkody na osobie przysługują poszkodowanemu zarówno świadczenia jednorazowe, jak i renty, zaspokoimy je z obowiązującej sumy gwarancyjnej w następującej kolejności:

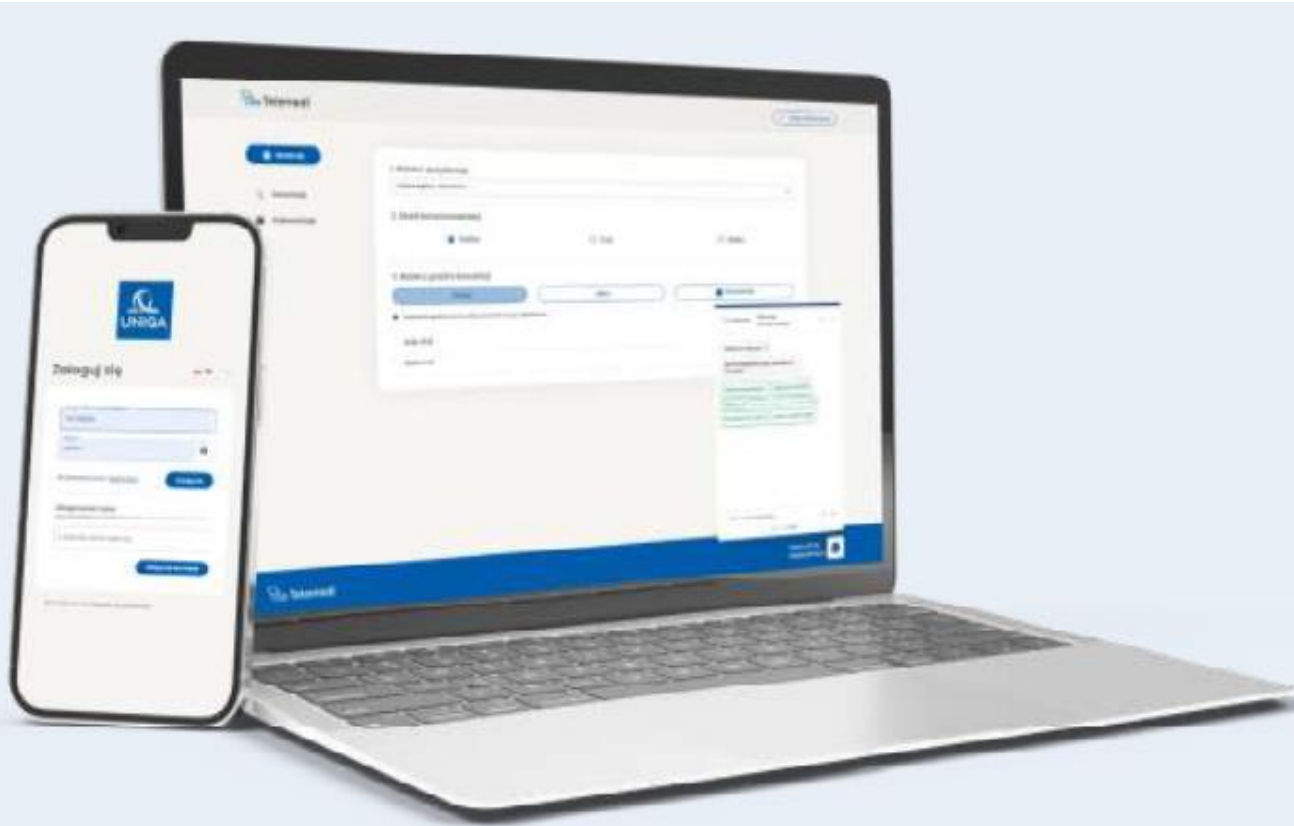
- świadczenie jednorazowe;
- renty czasowe.

Zakres świadczeń zdrowotnych	Limit
<p>Telekonsultacje z lekarzem podstawowej opieki zdrowotnej:</p> <ul style="list-style-type: none"> ▪ internistą, ▪ lekarzem rodzinnym, ▪ Pediatrą <p>Telekonsultacje z psychologiem dziecięcym</p>	<ul style="list-style-type: none"> ▪ w formie rozmowy telefonicznej i czatowej z lekarzem podstawowej opieki zdrowotnej: internistą, lekarzem rodzinnym lub pediatrą ▪ Telekonsultacje realizowane są w ciągu 3 h (w godz. 7.00–22.00) lub w ciągu 4 h (w godz. 22.00–7.00), od momentu zgłoszenia takiej potrzeby, w formie rozmowy telefonicznej, czatu lub wideoczatu. Świadczenie zdrowotne obejmuje: wywiad, poradę lekarza, a także konsultację wyników badań, wystawienie e-recepty, wystawienie skierowania na diagnostykę, wystawienie e-zwolnienia ▪ w ciągu 3 dni roboczych od momentu zgłoszenia takiej potrzeby, w formie rozmowy telefonicznej, czatu lub wideoczatu
<p>Diagnostyka laboratoryjna</p>	<ul style="list-style-type: none"> ▪ Badanie realizowane ze skierowaniem lekarskim. Badania moczu, morfologia, glukoza. Badania realizowane są do 24h, od momentu zgłoszenia takiej Potrzeby do Partnera Medycznego
<p>Rehabilitacja po <u>urazie</u></p>	<ul style="list-style-type: none"> ▪ Świadczenie realizowane na podstawie skierowania lekarskiego; świadczenia realizowane są po urazie <p style="text-align: center;">Zabiegi w placówce medycznej</p> <ul style="list-style-type: none"> a) zabiegi z zakresu fizykoterapii: elektrostymulacja, galwanizacja, jonoforeza, krioterapia miejscowa, laser miejscowy, pole magnetyczne, prądy diadynamiczne (DD), prądy interferencyjne, prądy TENS, ultradźwięki, terapuls, prądy Träberta; b) zabiegi z zakresu kinezyterapii: ćwiczenia usprawniające, masaż wirowy, masaż perełkowy, masaż podwodny. <p style="text-align: center;">Zabiegi domowe: ćwiczenia usprawniające.</p>
Zakres świadczeń po nieszczęśliwym wypadku	
<p>Korepetycje po (nnw)</p>	<ul style="list-style-type: none"> ▪ jeżeli na skutek nieszczęśliwego wypadku Ubezpieczony uczeń nie może uczęszczać do szkoły dłużej niż 7 dni ,zorganizujemy i pokrywa koszty indywidualnych korepetycji z wybranego przedmiotu wchodzących w zakres programu nauczania szkoły podstawowej lub średniej,



Rozdział IV
Konto pacjenta

Konto pacjenta



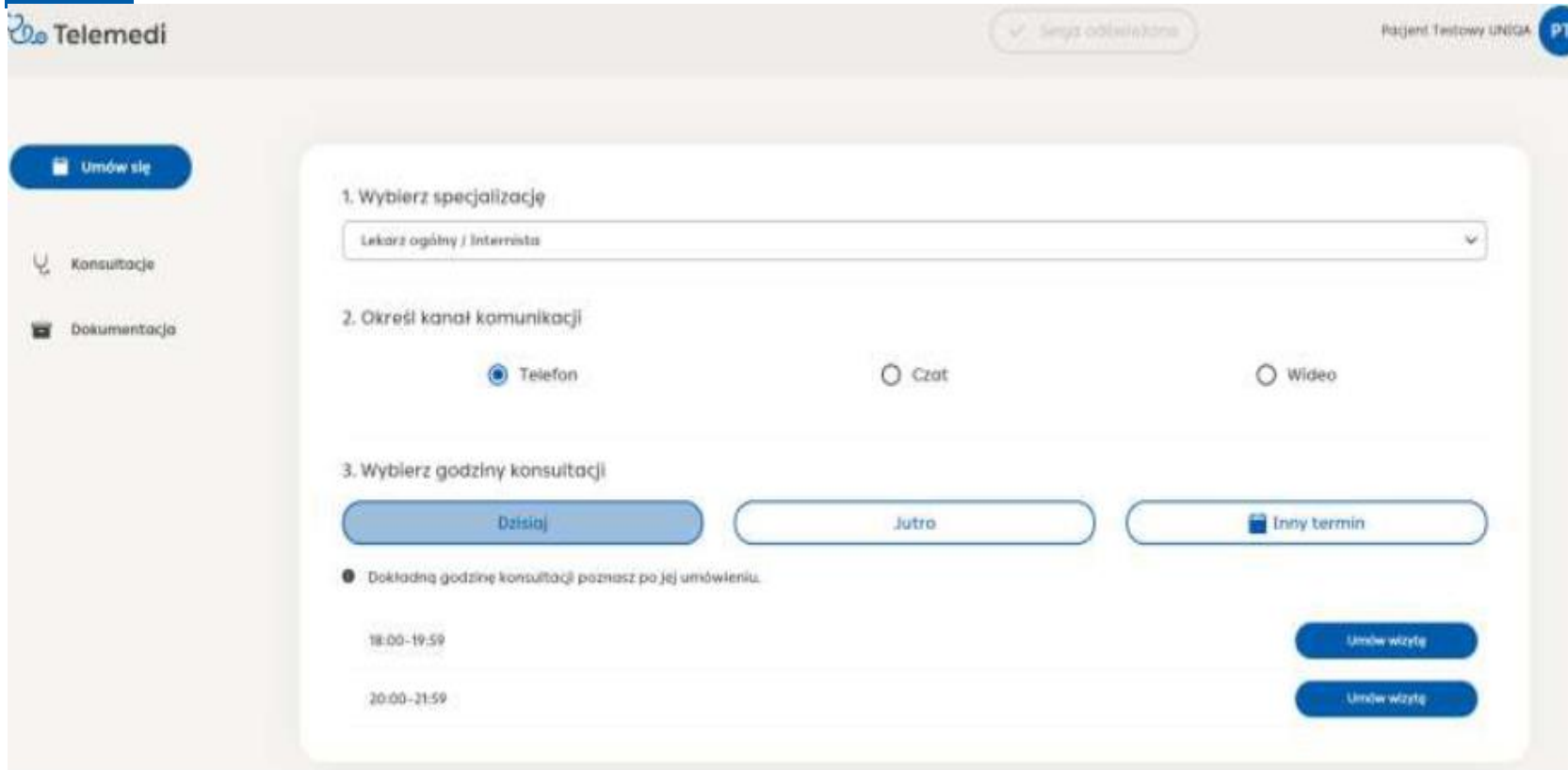
- sprawdzanie statusu umówionych świadczeń
- umawianie Telekonsultacji
- wgląd do dokumentacji medycznej
- wgląd do wyników badań
- zamawianie e –recepty
- wydawanie e- zwolnienia
- wydawanie e - skierowania
- wgląd do badań laboratoryjnych



Aby założyć konto należy:

- podać imię (imiona) i nazwisko (nazwiska), numer PESEL, jeżeli został lub inny numer ewidencyjny w przypadku braku PESEL
- w przypadku gdy uprawnionym jest dziecko do 18 r. ż należy podać dane opiekuna prawnego dziecka w polach formularza rejestracji).

Regulamin serwisu oraz [Politykę prywatności](#)', and 'Bezpiecznie przechowujemy Twoje dane.' Below the checkboxes are two buttons: 'Anuluj' and 'Załącz konto'."/>



Telemedi

✓ Sesja odwołana

Pacjent Testowy UNIQA PT

Umów się

Konsultacje

Dokumentacja

1. Wybierz specjalizację

Lekarz ogólny / Internista

2. Określ kanał komunikacji

Telefon Czat Wideo

3. Wybierz godziny konsultacji

Dzisiaj

● Dokładną godzinę konsultacji poznasz po jej umówieniu.

18:00-19:59

20:00-21:59



W ramach umówienia Telekonsultacji wybieramy:

- specjalizację jaka nas interesuje,
- kanał konsultacji (czat i wideo wymaga zalogowania na Konto pacjenta przed konsultacją, telefon wymaga oczekiwania na kontakt ze strony lekarza),
- datę i przedział czasowy jaki nam odpowiada – w kolejnym kroku system zaproponuje konkretną godzinę

Jak umówić wizytę lub badanie

Klient dzwoni na
Infolinię Partnera Medycznego: **22 357 40 47**

Klient zgłasza potrzebę przez
Konto pacjenta

- Aby skorzystać z Telekonsultacji przez platformę internetową (Konto klienta) należy:
 - zalogować się do platformy internetowej Partnera Medycznego;
 - wybrać specjalizację lekarza, formę Telekonsultacji oraz preferowany termin konsultacji;
 - w uzgodnionym terminie oczekiwać na kontakt.
- Przed umówionym terminem wizyty/badania Partner Medyczny wysyła przypomnienie w formie wiadomości SMS.
- W przypadku rezygnacji z umówionej wizyty/badania należy ją odwołać na platformie internetowej naszego Partnera Medycznego lub skontaktować się z infolinią Partnera Medycznego.
- Infolinia medyczna oddzwania z propozycją terminu wizyty lub badania.



Rozdział V
Wyłączenia

Z naszej odpowiedzialności wyłączone są następstwa nieszczęśliwych wypadków, szkody i zdarzenia:

- spowodowane przez Ubezpieczonego umyślnie lub wskutek rażącego niedbalstwa, chyba że zapłata odszkodowania odpowiada w danych okolicznościach względem słuszności;
- spowodowane działaniami wojennymi, zbrojnymi, zamieszkami, świadomym i dobrowolnym uczestnictwem w aktach terroru, przemocy, chyba że jego udział w aktach przemocy wynikał z wykonywania czynności służbowych, stanu wyższej konieczności lub obrony koniecznej;
- powstałe wskutek znajdowania się Ubezpieczonego w stanie nietrzeźwości lub w stanie po użyciu alkoholu, środków odurzających, substancji psychotropowych lub środków zastępczych w rozumieniu przepisów o przeciwdziałaniu narkomanii lub podobnie działających leków, a niezalecanych przez lekarza; musi zachodzić związek przyczynowy pomiędzy zaistniałym zdarzeniem i użyciem wyżej wymienionych substancji przez Ubezpieczonego;
- powstałe wskutek usiłowania lub popełnienia przez Ubezpieczonego czynu spełniającego ustawowe znamiona przestępstwa;
- powstałe w trakcie pełnienia przez Ubezpieczonego zasadniczej służby wojskowej;
- powstałe wskutek prowadzenia przez Ubezpieczonego pojazdu lądowego, wodnego lub powietrznego bez odpowiednich uprawnień, jeśli były one wymagane prawem, chyba że zapłata odszkodowania lub spełnienie świadczenia odpowiada w danych okolicznościach względem słuszności;
- powstałe w czasie ruchu pojazdu, gdy nie był on dopuszczony do ruchu, a w przypadku pojazdów podlegających rejestracji – gdy w chwili zaistnienia zdarzenia pojazd nie miał ważnego badania technicznego. Musi zachodzić związek przyczynowy pomiędzy zaistniałym zdarzeniem, a niedopuszczeniem pojazdu do ruchu albo brakiem badania technicznego pojazdu.

W przypadku świadczenia Ukąszenia przez kleszcza dodatkowo nie odpowiadamy za niespełnienie lub opóźnienie w realizacji świadczenia, gdy jego udzielenie było uniemożliwione lub opóźnione z powodu:

- działania siły wyższej, tj. trzęsienia lub osunięcia się ziemi, powodzi, huraganu, pożaru lub awarii urządzeń telekomunikacyjnych;
- czynników nadzwyczajnych i od nas niezależnych, tj. strajki, niepokoje społeczne, ataki terrorystyczne, wojna, skutki promieniowania radioaktywnego, a także ograniczenia w poruszaniu się wprowadzone decyzjami władz administracyjnych, mogące powodować niemożliwość realizacji danych świadczeń.

W przypadku świadczenia Ukąszenia przez kleszcza dodatkowo nie odpowiadamy za:

- ukąszenie, do którego doszło przed rozpoczęciem naszej ochrony;
- antybiotykoterapię, która została zalecona w związku z chorobą przewlekłą lub chorobą zdiagnozowaną przed rozpoczęciem naszej ochrony lub innym zdarzeniem niż ukąszenie przez kleszcza;
- wszelkie skutki niezastosowania się Ubezpieczonego do decyzji lub zaleceń Lekarza prowadzącego, innego lekarza bądź samowolne podejmowanie przez Ubezpieczonego decyzji sprzecznych z zaleceniami Lekarza prowadzącego lub innego lekarza.

W przypadku ubezpieczenia Hejt w Internecie dodatkowo nie ponosimy odpowiedzialności jeśli Ubezpieczony udzielił pełnomocnictwa radcy prawnemu lub adwokatowi bez wiedzy i zgody naszego Centrum Alarmowego. Nie ponosimy odpowiedzialności w związku z utratą przez Ubezpieczonego spodziewanego zysku lub korzyści, wynagrodzenia, kar umownych, a także nie zorganizujemy i nie pokryjemy kosztów psychoterapii Ubezpieczonego.

W przypadku ubezpieczenia Hejt w Internecie dodatkowo nie odpowiadamy w przypadku sporów:

- dotyczących naruszenia dobrego imienia lub prawa do prywatności Ubezpieczonego w innych mediach niż: blog, forum dyskusyjne, sieć społecznościowa lub strona internetowa;
- dotyczących naruszenia dobrego imienia lub prawa do prywatności Ubezpieczonego za pośrednictwem mediów informacyjnych, tj. gazeta internetowa, telewizja internetowa, radio internetowe;
- pomiędzy Ubezpieczycielem a Ubezpieczonym;
- których przedmiotem jest prawo, które zostało przeniesione na Ubezpieczonego przez osobę trzecią lub sędowane na Ubezpieczonego przez osobę trzecią albo prawo, które Ubezpieczony realizuje dla osoby trzeciej.

W przypadku ubezpieczenia OC w życiu prywatnym dodatkowo nie odpowiadamy za szkody:

- powstałe w następstwie aktów wandalizmu lub sabotażu;
- wynikłe z przeniesienia jakichkolwiek chorób;
- powstałe wskutek umownego przejęcia przez Ubezpieczonego odpowiedzialności cywilnej osoby trzeciej albo wskutek rozszerzenia zakresu własnej odpowiedzialności cywilnej wynikającej z ustawy;
- związane z naruszeniem praw autorskich, patentów, znaków towarowych i oznaczeń;
- polegające na utracie lub uszkodzeniu pieniędzy i innych środków płatniczych, kart płatniczych, papierów wartościowych, wszelkich rodzajów dokumentów, zbiorów filatelistycznych, numizmatycznych, archiwalnych, biżuterii (w tym zegarków), dzieł sztuki;
- w mieniu, które Ubezpieczony posiadał na podstawie umowy najmu, dzierżawy, użyczenia, przechowania, leasingu lub innego tytułu umownego; wyłączenie to nie dotyczy szkód powstałych w wyniku ognia, wybuchu lub zalania, ani szkód powstałych w sprzęcie sportowym, który Ubezpieczony posiadał na podstawie umowy najmu, dzierżawy lub użyczenia;
- objęte systemem ubezpieczeń obowiązkowych;

W przypadku ubezpieczenia OC w życiu prywatnym dodatkowo nie odpowiadamy za szkody:

- polegające na obowiązku zapłaty kary umownej, grzywny, świadczenia o charakterze karnym oraz kary o charakterze pieniężnym;
- związane z hodowlą zwierząt do celów zarobkowych;
- wyrządzone przez wszelkiego rodzaju wirusy komputerowe lub programy zakłócające pracę jakiegokolwiek programu, komputera, sieci, telefonu, niezależnie od przyczyn ich pojawienia się, w tym związane z dostępem do Internetu korzystaniem z niego;
- wyrządzone osobom wspólnie zamieszkującym lub wspólnie prowadzącym gospodarstwo domowe (nie dotyczy roszczeń za szkody powstałe w związku z posiadaniem lub używaniem środka komunikacji określonego w pkt. 5.3 lit. e), który na podstawie art. 436 kodeksu cywilnego jest mechanicznym środkiem komunikacji poruszonym za pomocą sił przyrody).;
- wyrządzone podmiotowi prowadzącemu działalność gospodarczą, jeżeli Ubezpieczony jest jego właścicielem, współwłaścicielem, udziałowcem lub akcjonariuszem;
- jeśli wypłata świadczenia lub świadczenie usługi wynikającej z umowy ubezpieczenia mogłyby narazić Ubezpieczonego na sankcje, zakazy lub restrykcje wynikające z rezolucji Organizacji Narodów Zjednoczonych lub na jakiegokolwiek sankcje handlowe lub gospodarcze wynikające z prawa Unii Europejskiej, Zjednoczonego Królestwa Wielkiej Brytanii i Irlandii Północnej, Stanów Zjednoczonych Ameryki lub Polski.

W jakiej sytuacji skorzystanie ze świadczeń zdrowotnych może być ograniczone lub ich nie zrealizujemy ?

Nie zrealizujemy świadczeń zdrowotnych, jeżeli wynikają z:

- leczenia uzależnień,
- diagnozowania i leczenia zaburzeń płodności,
- leczenia wad wrodzonych oraz ich następstw,
- leczenia zakażeń wirusem HIV lub zespołu AIDS,
- leczenia dentystycznego,
- niestosowania się do zaleceń lekarza prowadzącego lub lekarza Partnera Medycznego.

Wykonanie świadczeń zdrowotnych oraz świadczeń po nieszczęśliwym wypadku może być opóźnione lub ograniczone z powodu działania siły wyższej, tj. trzęsienia lub osunięcia się ziemi, powodzi, huraganu, pożaru lub awarii urządzeń telekomunikacyjnych lub czynników nadzwyczajnych i od nas niezależnych, tj. strajki, niepokoje społeczne, ataki terrorystyczne, wojna, skutki promieniowania radioaktywnego, a także ograniczenia w poruszaniu się wprowadzone decyzjami władz administracyjnych, mogące powodować niemożliwość realizacji danych świadczeń

Szczegółowe
informacje na temat
produktu znajdują się w
Ogólnych Warunkach
Ubezpieczenia
Szkolnego



Ubezpieczenie Szkolne

Dziękujemy!